

VCI Registrierung

Anleitung zur Registrierung des Adapters bei Ross-Tech



VCI Registrierung

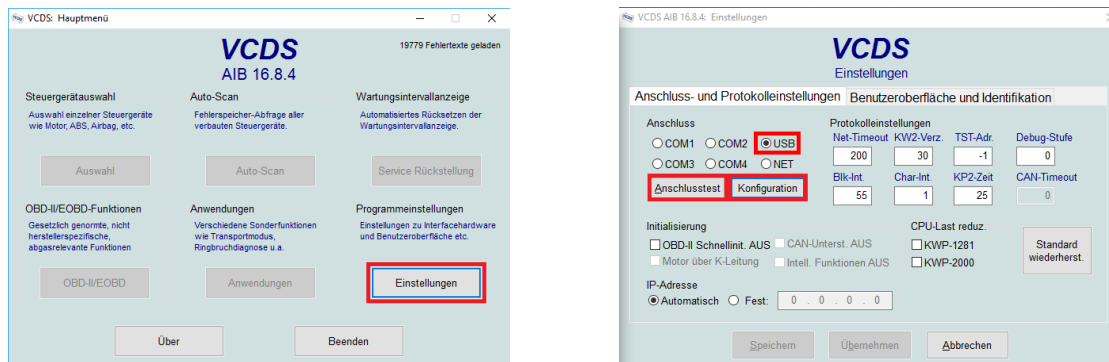
Ihr neues VCI muss registriert werden um eine unbegrenzte Nutzung zu ermöglichen. Ohne eine Registrierung beim Hersteller Ross-Tech ist nur eine begrenzte Anzahl Anwendungen¹ mit dem VCI durchführbar. Die Registrierung ist für Sie dabei vollkommen kostenfrei und enthält auch keine Folgekosten.

Im Folgenden finden Sie eine Liste an benötigten Teilen um Ihren Adapter zu registrieren, als auch eine bebilderte Kurzanleitung dazu.

Zur Registrierung benötigt:

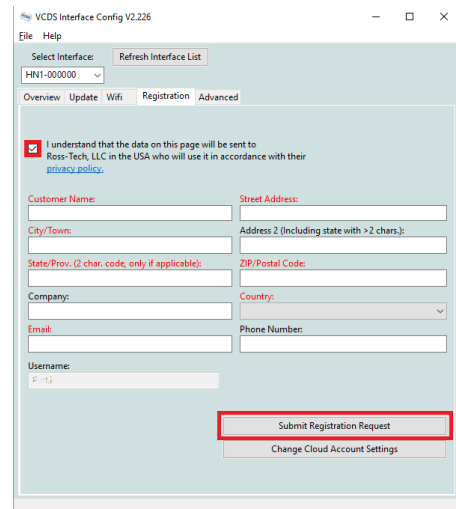
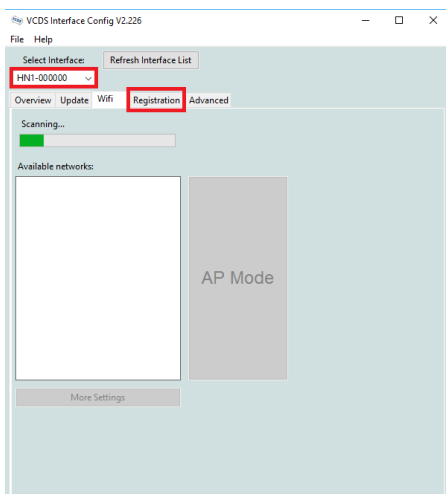
- Ihren HEXNET oder HEX-V2 Adapter
- Das beiliegende USB-Kabel
- Einen PC mit Internetzugang
- VCDS in der Version 17.1.X (erhältlich auf www.auto-intern.de)

Verbinden Sie Ihr VCI mit dem beiliegenden USB-Kabel mit Ihren Rechner. Starten Sie anschließend VCDS in der Version 17.1.X (oder höher) und folgen Sie der bebilderten Anleitung, die Sie Schritt für Schritt durch die Registrierung führt.

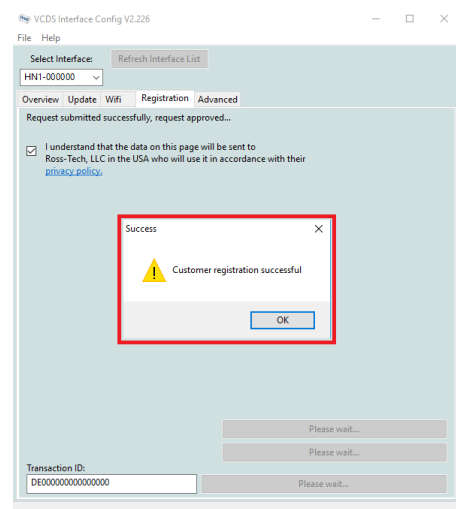
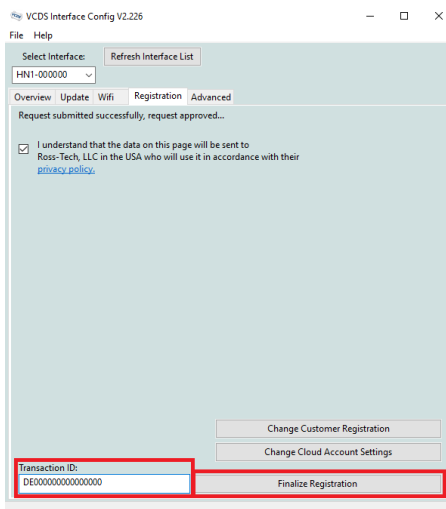


1. Klicken Sie im Startbildschirm auf „Einstellungen“. 2. Wählen Sie unter „Anschluss“ „USB“ aus, führen einen „Anschlusstest“ durch und klicken im Anschluss daran auf „Konfiguration“.

¹Eine Anwendung entspricht einer Interaktion mit einem Steuergerät.



Ab hier ist die Registrierung nur in englischer Sprache möglich. 3. Wählen Sie unter „Select Interface“ Ihr VCI aus. Anschließend klicken Sie auf den mit „Registration“ beschrifteten Reiter. 4. Bestätigen Sie mit einem Klick auf das kleine Quadrat die Datenschutzbestimmungen der Firma Ross-Tech. Füllen Sie dann alle rot gekennzeichneten Felder mit Ihren persönlichen Daten und senden diese mit einem Klick auf „Submit Registration Request“ an die Firma Ross-Tech.



5. Sie erhalten kurze Zeit nachdem Sie Ihre Daten gesendet haben eine Email mit einer „Transaction ID“. Tragen Sie diese in das gleichnamige Feld ein und bestätigen mit einem Klick auf „Finalize Registration“. 6. Sie sollten nun eine Meldung erhalten, dass ihre Registrierung erfolgreich war und können Ihr VCI nun weiterhin wie gewohnt verwenden.